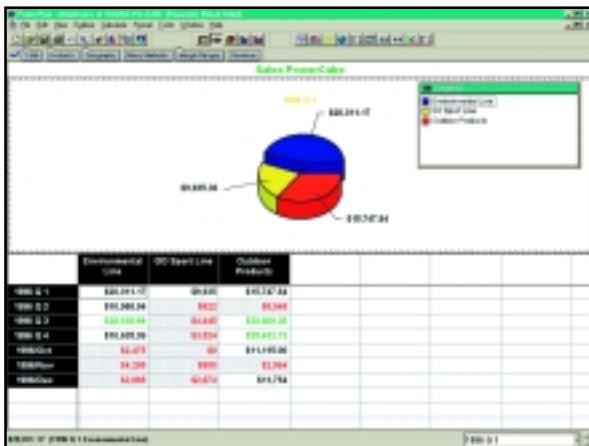


# Cognos PowerPlay® – Analyse multidimensionaler Unternehmensdaten

**Cognos PowerPlay ist die führende Business Intelligence-Lösung für die interaktive Analyse mehrdimensionaler Unternehmensdaten (OLAP).**

**Offenheit, Skalierbarkeit und Leistungsstärke machen PowerPlay zu einer effizienten Lösung für Unternehmen jeder Größe.**

PowerPlay macht Anwendern den Zugriff auf entscheidungsrelevante Daten und deren Analyse äußerst einfach, da die Daten im Unternehmenskontext organisiert und präsentiert werden. Der Anwender erlangt so unmittelbar Einblick in das Geschehen im Unternehmen. Führungskräfte und Entscheider – alle, die zeitnah das Geschehen im Unternehmen im Blick haben müssen – werden in die Lage versetzt, Unternehmensdaten in der Form zu analysieren, in der sie auch denken und handeln: Umsatz pro Zeiteinheit unterteilt nach Vertriebsgebieten und -kanälen, Kosten pro Produktlinie unterteilt nach Regionen, fristgerecht ausgelieferte Einheiten nach Standorten, Auslieferungslager und Transportmittel.



Mit Cognos PowerPlay können Anwender bis auf die gewünschte Detailebene zugreifen – über Kreuztabellen oder direkt aus einer Grafik.

## Vorteile und Nutzen

### Mühevolle Exploration

- Detaillieren und Verdichten („Drill Down“) – Sie bekommen schnelle Antworten auf erfolgsentscheidende Fragen im Unternehmen durch einfaches Navigieren auf verschiedenen Detaillierungsebenen.

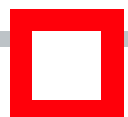
- Wechsel von Blickwinkel und Verdichtungsstufe („Slice & Dice“). Betrachten Sie Unternehmensdaten nach unterschiedlichsten Gesichtspunkten. Sie können die Analyse beliebig fokussieren und Details aus unterschiedlichen Dimensionen zusammenführen.
- Grafische Analyse: Stellen Sie zu Analyse Zwecken Beziehungen zwischen Daten grafisch dar und wechseln Sie zwischen verschiedenen Formen der Visualisierung.

### Trendanalyse

- Die Werte für Jahresvergleiche oder einen Vergleich mit einer korrespondierenden Ausprägung einer früheren Periode werden automatisch aus den detaillierten Transaktionsdaten generiert.
- Einfache interaktive Analyse von Trends durch interaktive Grafikfunktionen.

		Current Month	Last Month	Trends	By Quarter
Marketing/Sales KPI					
North America - (On Endat Dec 1999)					
		-2.6%	-2.3%	4.83%	-2.2%
alpha	Revenue	\$4,982,244	\$2,899,209	68.26%	\$8,348,899
	Sales	449	375	84.47%	6,313
	Avg Sale	\$11,074	\$7,464	7.56%	\$77,900
	Sale Conversion	51.05%	49.82%	2.48%	48.94%
	Discount Pk	-2.6%	-2.4%	3.23%	-2.2%
beta	Revenue	\$6,148,648	\$3,389,888	87.94%	\$12,204,448
	Sales	592	300	88.46%	3,609
	Avg Sale	\$10,379	\$11,299	-8.79%	\$17,459
	Sale Conversion	82.10%	73.34%	12.21%	44.87%
	Discount Pk	-2.6%	-2.4%	11.38%	-2.2%
gamma	Revenue	\$1,278,827	\$8,479,896	-81.73%	\$18,268,779
	Sales	171	330	-51.82%	149
	Avg Sale	\$7,484	\$25,727	-71.26%	\$76,899
	Sale Conversion	78.50%	66.81%	18.22%	56.70%
	Discount Pk	-2.2%	-2.7%	6.74%	-3.1%

Cognos PowerPlay unterstützt Ihr Vertriebscontrolling mit vielschichtigen Analysen und gibt Aufschluss über Ergebnisse und Trends.



## **Internet und Intranet**

- ❑ **PowerPlay Web** ist für eine Nutzung über Internet und Intranet optimiert.
- ❑ So kann Anwendern im gesamten Unternehmen flexibel und kostengünstig Business Intelligence-Funktionalität bereitgestellt werden.
- ❑ Auswertungen und Berichte können als HTML-Dokumente publiziert werden und sind so im gesamten Unternehmen über jeden Rechner mit Web-Browser verfügbar.

## **Zugriff auf Detaildaten**

- ❑ Durch die nahtlose Integration von PowerPlay mit **Impromptu** können Anwender aus einer verdichteten Sicht bis auf die Ebene von Einzeltransaktionen durchgreifen, die in einem Data Warehouse oder einer Datenbank auf einem Server oder Großrechner gespeichert sind. Für die zentrale Datenverarbeitung ist PowerPlay ein bewährtes Werkzeug für die effiziente Bereitstellung von Daten für Anwender im gesamten Unternehmen. Zugleich wird ein Höchstmaß an administrativer Kontrolle gewährleistet.

## **Relationale Daten und multidimensionale Strukturen**

- ❑ PowerPlay Transformer überführt die Unternehmensdaten in stark komprimierte, mehrdimensionale Informationspakete – so genannte PowerCubes.
- ❑ Daten aus einzelnen oder mehreren Datenbanken werden zu einem oder mehreren PowerCubes zusammengeführt.

## **Flexibler Einsatz**

- ❑ Speicherung und Verwaltung der PowerCubes in relationalen Datenbanken wie Informix, Microsoft SQL Server, Oracle oder Sybase in einer Client/Server-Umgebung oder auf einem PC.
- ❑ Nutzung von Datenbank-Funktionen wie Backup, Recovery und Replikation.
- ❑ Zugriff über Direktverbindung, Wahlverbindung (Dial up), Datenbankspezifische Schnittstellen oder über ein LAN.
- ❑ Generierung von PowerCubes auf UNIX-Servern verringert den Datentransfer über das Netzwerk. Die Verarbeitung kann automatisch auf Zeiten außerhalb der Hochlast-Phasen gelegt werden.

## **Administrative Kontrolle**

- ❑ Über eindeutig definierte Benutzerklassen wird gesteuert, auf welche Daten ein Benutzer zugreifen und welche Analysen er durchführen darf.
- ❑ Durch Fokussierung (Narrowcasting) werden bestimmten Benutzern nur die für sie relevanten Teile eines Berichts präsentiert.
- ❑ Verwaltung und Prüfung erfolgen automatisiert zu vordefinierten Zeiten.

## **Systemvoraussetzungen**

### **Software-Anforderungen**

Windows 95, 98 und 2000, Windows NT 4.0

### **Hardware-Anforderungen**

Intel Pentium-Prozessor

mindestens 16 MB RAM

mindestens 30 MB freier Festplattenspeicher

### **UNIX-Plattformen**

HP-UX, IBM AIX, Sun Solaris, Compaq Tru64 UNIX, SNI SINIX

### **In-database PowerCube Support**

Informix, Microsoft SQL Server, Oracle, Sybase



↳ [www.cognos.com/de](http://www.cognos.com/de)

Cognos GmbH  
Lyoner Straße 24–26  
D-60528 Frankfurt am Main  
Telefon: +49 (69) 66 56 0 - 111  
Telefax: +49 (69) 66 56 0 - 333  
E-Mail: [germany@cognos.com](mailto:germany@cognos.com)

Cognos (Switzerland) Ltd.  
Hohlstrasse 534  
CH-8048 Zürich  
Telefon: +41 (1) 4 39 45 00  
Telefax: +41 (1) 4 39 45 10  
E-Mail: [switzerland@cognos.com](mailto:switzerland@cognos.com)

Cognos Austria GmbH  
Favoritenstraße 7  
A-1040 Wien  
Telefon: +43 (1) 503 - 2338 - 5600  
Telefax: +43 (1) 503 - 2338 - 5605  
E-Mail: [austria@cognos.com](mailto:austria@cognos.com)

# COGNOS®

Cognos, das Logo von Cognos, DecisionStream, Impromptu, PowerCube, PowerPlay, Scenario, Upfront, 24 Ways und 4Thought sind eingetragene Markenzeichen von Cognos Inc. in den Vereinigten Staaten und/oder anderen Ländern. Alle anderen genannten Produktnamen oder Produktbezeichnungen sind eingetragene oder nicht eingetragene Markenzeichen ihrer jeweiligen Inhaber.